



Cyble 5

Module RF multi-protocoles pour collecte de données rapide par « drive-by » et Télé-relevé IoT (LoRaWAN / Sigfox / OMSv4).

Le Cyble 5 est une solution unique qui aide les distributeurs et les régies à s'engager dans la numérisation continue de leurs réseaux de distribution d'eau et de gaz. Conçu pour transformer les compasurs mécaniques en objets communicants, le Cyble 5 permet une collecte rapide des données par « drive-by » et IoT (Internet des Objets) pour une meilleure efficacité de facturation. Conçu pour être agile avec ses options de multiconnectivité intégrées, le Cyble 5 s'adapte aux déploiements complexes et évolue avec les besoins du terrain, ce qui en fait un investissement sûr à long terme.

CARACTÉRISTIQUES ET AVANTAGES

Conçu pour le terrain.

Facile à connecter grâce à une conception clipsable sans câblage ni montage mural, le Cyble 5 est compact avec une antenne intégrée permettant une utilisation dans de nombreuses conditions d'installions, y compris en regard ou coffret de protection.

Robuste en conditions extrêmes

Conçu pour résister à l'eau, aux contaminants, à la corrosion, aux manipulations brutales et aux fluctuations de température pour une fiabilité préservée dans le temps. Adaptable aux compteurs eau et gaz, le Cyble 5 dispose d'une certification IP68 dans sa version standard avec une variante disponible pour les environnements ATEX.

Perfectionné par des décennies d'expertise industrielle

La technologie brevetée Cyble assure une corrélation parfaite entre le totalisateur mécanique du compteur et l'index numérique pour une précision constante. Compatible avec la gamme de compteurs mécaniques d'eau et de gaz pré-équipé Cyble d'Itron.

INTEROPÉRABLE AVEC LES NORMES OUVERTES

Grâce à des options de connectivité embarquées, les modules Cyble 5 fonctionnent sur des protocoles standards et aussi bien en wMbus pour la collecte mobile qu'en LoRaWAN, Sigfox ou OMSv4 pour la télérelève.



Flexibilité grâce aux capacités de collecte multimodes (Radio-relevé et Télérelevé en simultané).



Interopérable avec les standards ouverts (wM-Bus / LoRaWan / SigFox / OMSv4)



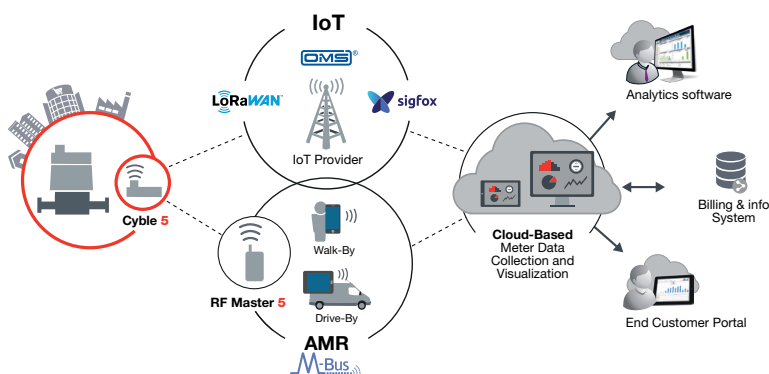
Lecture automatique des compteurs

Collectez sans fil les données des compteurs en mode « walk-by » ou « drive-by » grâce au RF Master 5 d'Itron. Ne nécessitant plus d'accès physique au compteur.



Réseaux IoT (Sigfox® ou LoRaWAN™ ou OMS v4)

Connectez les compteurs d'eau intelligents aux réseaux dédiés à l'Internet des Objets grâce aux technologies Sigfox® ou LoRaWAN™ ou OMS v4.



JEU DE DONNEES RICHE POUR LES FOURNISSEURS D'EAU ET DE GAZ

Cyble 5 aide les régies et les distributeurs à relever leurs principaux défis opérationnels en transformant la collecte de données grâce aux multi-modes de relève. Avec sa capacité à livrer à la demande des données de consommations et alarmes sur le gaz et l'eau, Cyble 5 permet de mieux comprendre l'utilisation des ressources et d'améliorer la relation clients.



Enregistrement des données d'index de facturation et de consommation

Fonctions de facturations quotidienne et personnalisée avec enregistrement précis des données de consommation jusqu'à une résolution de 15 minutes



Distribution du flux

Surveillance précise du flux de distribution, y compris les valeurs minimales et maximales périodiques



Retour d'eau

Détection et quantification des retours d'eau pour aider à évaluer la qualité de l'eau et/ou le risque sanitaire

Alertes

Des alarmes sont générées en cas de détection d'événements importants, tels que :



- » Fuite après compteur (consommation continue)
- » Tentative de fraude (arrachement)
- » Compteur bloqué (consommation nulle)
- » Surdimensionnement / sous-dimensionnement
- » Risque de gel

Diagnostics

La surveillance des facteurs suivants permet une bonne performance du système :



- » Niveau de la batterie
- » Paramètres de configuration
- » Synchronisation de l'horloge lors des communications en LoRaWAN et wM-Bus

Caractéristiques techniques

Spécifications fonctionnelles

Source d'alimentation	Batteries au lithium
Protection	IP 68
Humidité relative	0 à 100% - submersible
Température de fonctionnement**	-10°C / +55°C***
Température accidentelle	-20°C / +70°C

* Dans des conditions d'utilisation et de température standard, durée de vie théorique sans garantie, en fonction du mode de connectivité et de l'intervalle de rapports.

** Dans des applications normales dans les conditions de fonctionnement de référence spécifiées.

*** Fonctionnement : +5°C à +35°C/Stockage : +5°C à +35°C/Transport : Min -20°C (<24 heures en continu), Max +70°C (<24 heures en continu)/Température de fonctionnement min : -10°C (< 15 jours/an)/Température de fonctionnement max : +55°C (<15 jours/an).



Dimensions (mm)

Conformité

- » Certifié IP68 selon la norme EN 60529
- » Conforme à la Directive 2002/95/CE relative à la non-utilisation de substances dangereuses dans les équipements électriques et électroniques
- » RoHs, WEEE2, **CE**, ATEX
- » Conforme à la Directive 2014/53/UE relative à l'utilisation du spectre radioélectrique
- » Compliant with Directive 2014/53/EU on RF Spectrum usage

Certifications de connectivités

- » LoRaWAN R1.0.4
- » Sigfox V2.6.0
- » OMS V4.1.2



Aquadis+ équipé du module Cyble 5

Pour en savoir plus, visitez itron.com Ensemble, nous pouvons créer un monde plein de ressources.

Bien qu'Itron s'efforce de publier des informations les plus à jour et les plus exactes possible dans l'ensemble de ses supports de marketing et de communication, Itron ne revendique pas, ni ne s'engage, ni ne garantit l'exactitude, l'exhaustivité ou l'adéquation de ses supports et décline expressément toute responsabilité pour les erreurs et omissions qui y seraient contenus. Aucune garantie d'aucune sorte, implicite, expresse ou légale, y compris mais sans s'y limiter, les garanties de non-violation des droits des tiers, le titre, la qualité marchande et l'adéquation à un usage particulier, n'est donnée quant au contenu de ces supports de marketing et de communication. © Copyright 2024, Itron. Tous droits réservés. **SYS-0074.3-FR-06.24**

Itron

9, rue Ampère
71031 Mâcon cedex - France
Tel: +33 3 85 29 39 00
Fax: +33 3 85 29 38 58