



- Technologie stéréoscopique
- Précision jusqu'à 99%
- **fabrication française**
- Connectivité Lora WAN
- Comptage, dénombrement, cartographie
- Alimentation POE et 12/48V

Le concept

Le capteur **COMPTIPIX 3D** est entièrement **conçu et fabriqué en France** par **EURECAM** dans le but d'analyser et comptabiliser les flux de personnes.

Basé sur la **technologie stéréoscopique** (reconstitution d'une image en 3 dimensions), le capteur permet :

- de détecter les personnes grâce à la carte de hauteur
- de tracker les flux sans jamais les identifier.

Cela permet d'obtenir **un taux de précision jusqu'à 99 %** dans toutes les circonstances, sans aucune influence de **l'environnement lumineux** (ensoleillement, couleur des objets,...), ni **des flux complexes** (stagnations, foules,...).

Le serveur web intégré permet la configuration de nombreux paramètres : stockage, envoi des données à distance, serveur de présence,...

Les applications

Le capteur **COMPTIPIX 3D** fonctionne sur le principe du **tracking des personnes (sans aucune identification)** afin de fournir des informations de **positionnement dans l'espace**, permettant :

Le **COMPTAGE** de personnes avec une grande précision pour des applications d'étude de fréquentation et de sécurité.

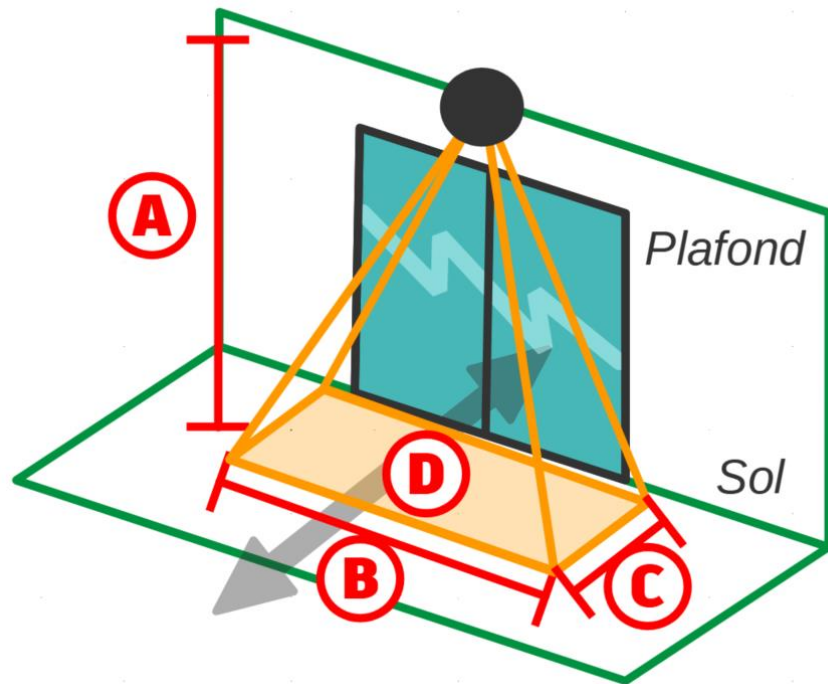
Le **DÉNOMBREMENT** afin de définir un taux d'occupation dans un espace comme une file d'attente.

La **CARTOGRAPHIE** (Heatmap) des flux, pour identifier les « zones chaudes et froides », origine/destination.

Applications non exhaustives...

Installation

Le capteur **COMPTIPIX 3D** se positionne au plafond au-dessus du passage. Il détecte les personnes dans son champ de vision.



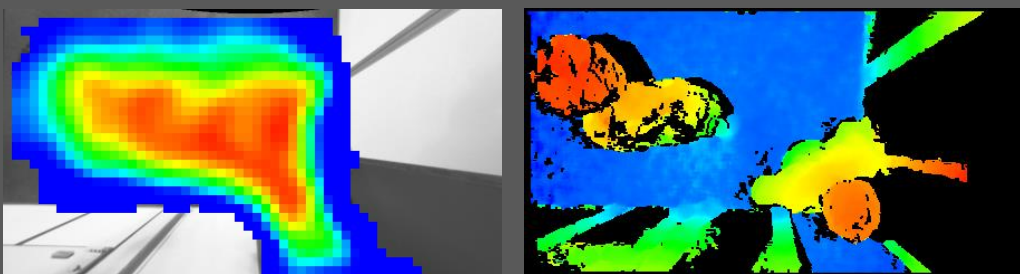
A	STANDARD 2,50m à 5,00m			GRAND ANGLE*** 2,25m à 4,00m			GRANDE HAUTEUR*** 3,00m à 6,50m		
	B	C	D	B	C	D	B	C	D
2,25m	-	-	-	2,30m	1,00m	2,31m ²	-	-	-
2,50m	2,10m	1,10m	2,31m ²	3,20m	1,40m	4,48m ²	-	-	-
3,00m	3,20m	1,70m	5,44m ²	5,00m	2,30m	11,50m ²	1,40m	0,80m	1,12m ²
3,50m	4,30m	2,30m	9,89m ²	6,70m	3,10m	20,77m ²	1,90m	1,10m	2,09m ²
4,00m	5,50m	2,90m	15,95m ²	8,50m	3,90m	33,15m ²	2,40m	1,50m	3,60m ²
4,50m	6,60m	3,50m	23,10m ²	-	-	-	2,90m	1,80m	5,22m ²
5,00m	7,70m	4,10m	31,57m ²	-	-	-	3,40m	2,10m	7,14m ²
5,50m	-	-	-	-	-	-	3,90m	2,40m	9,36m ²
6,00m	-	-	-	-	-	-	4,50m	2,70m	12,15m ²
6,50m	-	-	-	-	-	-	5,00m	3,10m	15,50m ²
7,00m	-	-	-	-	-	-	5,50m	3,40m	18,70m ²

A = Hauteur d'installation / B = Largeur / C = Profondeur / D = Surface couverte
 > les valeurs B, C et D sont données pour une surface utile à 1,50m du sol

Analyse d'images

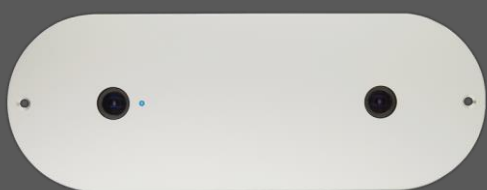
Reconstruction d'une carte en 3 dimensions permettant :
 - une **gestion des hauteurs de détections** : minimale, maximale et intermédiaire (différence adulte/enfant)
 - de n'avoir aucune influence des **variations lumineuses** ni des couleurs.

Traitement HDR, permettant une meilleure gestion des forts contrastes. Le capteur est également **sensible** à l'infra-rouge, permettant l'utilisation d'une **torche IR** dans les cas de faible luminosité.



SPOT (pose : encastrée)

Discret : 500g
 Hors-tout : L 270 x l 100 x H 34 mm
 Encastrement : L 207 x l 59 x H 32 mm
 Alu brossé (ou blanc***)



FLAT

Design : 350g
 Hors-tout : L 215 x l 65 x H 34 mm
 Blanc (ou noir***)
 Pose : saillie



Note intégrateur

Le capteur COMPTIPIX 3D met à disposition des informations pré-analysées, mais il fournit aussi de nombreuses données brutes permettant de réaliser des algorithmes pour la gestion et l'analyse des flux de personnes.

Caractéristiques techniques

Capteur	CMOS HDR
Alimentation	Entre 12VCC et 48VCC
Température	-10°C à 60°C
Luminosité	20 LUX (minimum recommandé), > Valeur reçue par le capteur
Connecteur	RJ 45 POE / Bornier 2 points / Carte d'interface
Câble (non fourni)	Réseau catégorie 5 ou +
Fixation	Par 2 vis

Caractéristiques produit

Taux de précision	Jusqu'à 99%
Hauteur de pose	Jusqu'à 7m avec lentilles grande-hauteur
Caractéristiques	• Distinction : Entrées / Sorties
Comptage	• 4 lignes de comptage multi axes et courbes • Serveur de présence (valable pour 1 capteur)
Caractéristiques	• Gestion des allers/ retours (plusieurs modes) • Jusqu'à 4 zones
Dénombrément	• Nombre de personnes dans chaque zone • Temps total et moyen de présence
Caractéristiques	• Coordonnées dans l'espace de la cible (X, Y, Z + H)
Et cartographie	• Temps de présence de la cible
Interface de sortie	• Ethernet 100 Mb/s (UDP/IP, TCP/IP, Modbus/TCP) • Carte interface TOR/RS232 ou LoRaWAN***
Mémoire	Carte micro SD, jusqu'à 15 ans de stockage
Protocoles de communication	• UDP, HTTP(s), MQTT(s), FTP(es), Modbus IP • Contact sec/RS232 & LoRaWAN*** • Par serveur web intégré
Réglages	• Comptipix Manager compatible
Boîtiers disponibles*	• Flat (saillie) blanc ou noir / Spot (encastré) aluminium brossé • Étanche & autres sur demande
Formats de données	• JSON, .CSV et .TXT (données brutes)